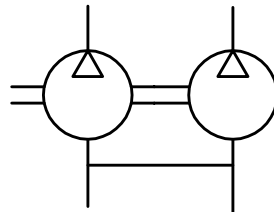
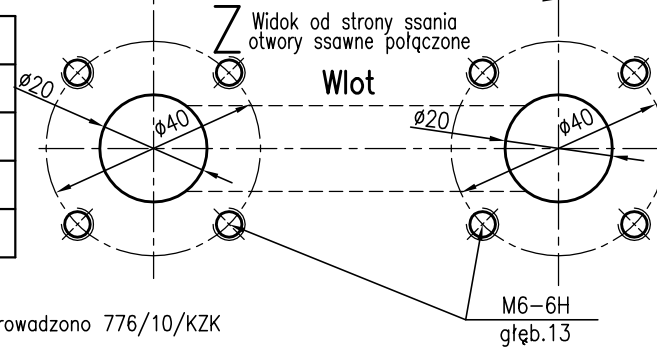


Dane techniczne

1	Geometryczna objętość robocza	v_g cm ³ /obr	8	11	16	20
2	Wydajność nominalna	Q _{2min} l/min	10.8	14.8	21.6	27
	przy: -nom. prędk. obrot.	n_n obr/min	1500			
	-ciśnieniu nom.	p_n MPa	16			
	-ciśnieniu na wejściu	p_1 MPa	0 ± 0.01			
	-lepkości cieczy	η mm ² /s	36			
3	Moc max przy w/w param.	P_1 kW	3.4	4.9	9.9	10.1
4	Ciśnienie: -nominalne	p_n MPa	16			
	-chwilowe	p_2 MPa	18.5			
	-szczytowe	p_3 MPa	20			
5	Ciśnienie na wejściu	p_1 MPa	-0.03 do +0.4			
6	Kierunek obrotów: prawy lub lewy	zgodnie z oznaczeniem wyrobu (wg. uwagi)				
7	Prędkość obrotowa: -max	n_{max} obr/min	3000			
	-min	n_{min} obr/min	500			
8	Charakter pracy przy ciśnieniu: -nominalnym	ciągła				
	-chwilowym	krótkotrwała (max 30s)				
9	Zakres lepkości cieczy roboczej	η mm ² /s	8-2000			
10	Zalecana ciecz robocza: olej mineralny o dobrych własnościach smarnych o lepkości 37-115 mm ² /s w danej temperaturze pracy					
11	Nom. dokł. filtrowania cieczy roboczej	η mm	0.020			
12	Zakres temperatury cieczy roboczej	°C	-20 do +80			

wielkość pompy $V_{g1} \times V_{g2}$	Wymiary		
	A	B	L
16x8	51.7	129.2	180.1
16x11	51.7	134.4	184.5
20x11	54	140.3	190.4



Oznaczenie wyrobu
 2PZW4C4-16x8-2 (obroty prawe)
 2PZW4C4-16x11-2 (obroty prawe)
 2PZW4C4-20x11-1 (obroty lewe)



Pompa zębata 2PZW4C4

Rysunek przedstawia pompę zmontowaną na prawy kierunek obrotów