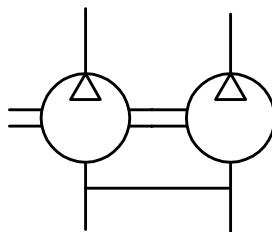
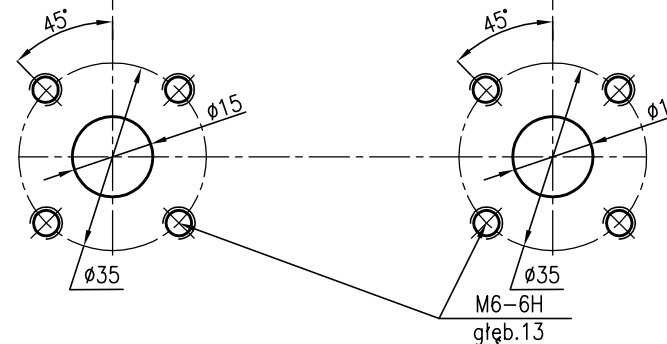


Dane techniczne

1	Geometryczna objętość robocza	v_g cm ³ /obr	11	22
2	Wydajność nominalna	Q _{2min} l/min	14.8	29.7
	przy: -nom. prędk. obrot.	n_n obr/min	1500	
	-ciśnieniu nom.	p_n MPa	16	22
	-ciśnieniu na wejściu	p_1 MPa	0 ± 0.01	
	-lepkości cieczy	mm ² /s	36	
3	Moc max przy w/w param.	P_1 kW	4.9	13.6
4	Cisnienie: -nominalne	p_n MPa	16	22
	-chwilowe	p_2 MPa	18	25
	-szczytowe	p_3 MPa	20	26
5	Cisnienie na wejściu	p_1 MPa	-0.03 do +0.4	
6	Kierunek obrotów:	lewy		
7	Prędkość obrotowa -max	n_{max} obr/min	3200	2500
	-min	n_{min} obr/min	500	
8	Charakter pracy przy ciśnieniu: -nominalnym	ciągła		
	-chwilowym	krótkotrwała (max 30s)		
9	Zakres lepkości cieczy roboczej	mm ² /s	8-2000	
10	Zalecana ciecz robocza: olej mineralny o dobrych właściwościach smarnych o lepkości 37-115 mm ² /s w danej temperaturze pracy			
11	Nom. dokł. filtrowania cieczy roboczej	mm	0.020	
12	Zakres temperatury cieczy roboczej	°C	-20 do +80	

Z
Widok od strony tłoczenia



Oznaczenie wyrobu
2PZW4C5-22x11-1

Pompa zębata 2PZW4C5

Wytwórnia Pomp Hydraulicznych Sp. z o.o.
54-207 Wrocław, ul. Na Ostatnim Groszu 112

ERROR: syntaxerror
OFFENDING COMMAND: --nostringval--

STACK:

/Title

()

/Subject

(D:20090929105710+02'00')

/ModDate

()

/Keywords

(PDFCreator Version 0.9.5)

/Creator

(D:20090929105710+02'00')

/CreationDate

(Wytwórnia Pomp Hydraulicznych)

/Author

-mark-