

Widok od strony wejścia

Dane techniczne					
1	Geometryczna objętość sekcji $V_g$ cm <sup>3</sup> /obr	4	8	11	16
2	Ciśnienie:	-nominalne $p_n$ MPa	25	22	
		-maksymalne $p_{max}$ MPa	28	25	
3					
4	Kierunek obrotów:	nawrotny			
5	Prędkość obrotowa	-max $n_{max}$ obr/min	3000		
		-min $n_{min}$ obr/min	700		
6	Charakter pracy przy ciśnieniu:	-nominalnym	ciągła		
		-chwilowym	krótkotrwała (max 30s)		
7	Zakres lepkości cieczy roboczej mm <sup>2</sup> /s	8-2000			
8	Zalecana ciecz robocza: olej mineralny o dobrych właściwościach smarnych o lepkości 37-115 mm <sup>2</sup> /s w danej temperaturze pracy				
9	Nom. dokł. filtrowania cieczy roboczej mmm	0.025			
10	Zakres temperatury cieczy roboczej °C	-20 do +80			

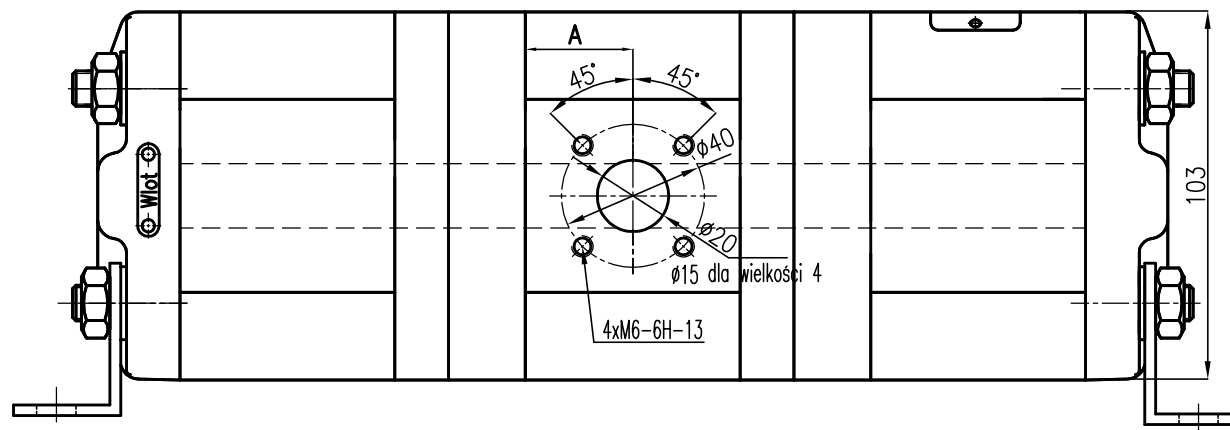
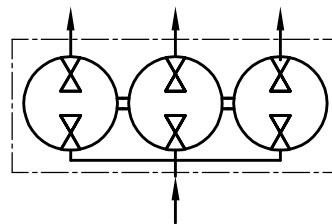


Tabela wymiarów

Wielkość $V_g$ cm <sup>3</sup> /obr	Wymiary	
	L	A
4	49.9	25
8	55.6	27.8
11	60	30
16	67.3	33.6



Przykładowe oznaczenia:

2DZ4-11x11x11-6

2DZ4-11x8-x4-6

Dzielnik zębaty 2DZ4-6