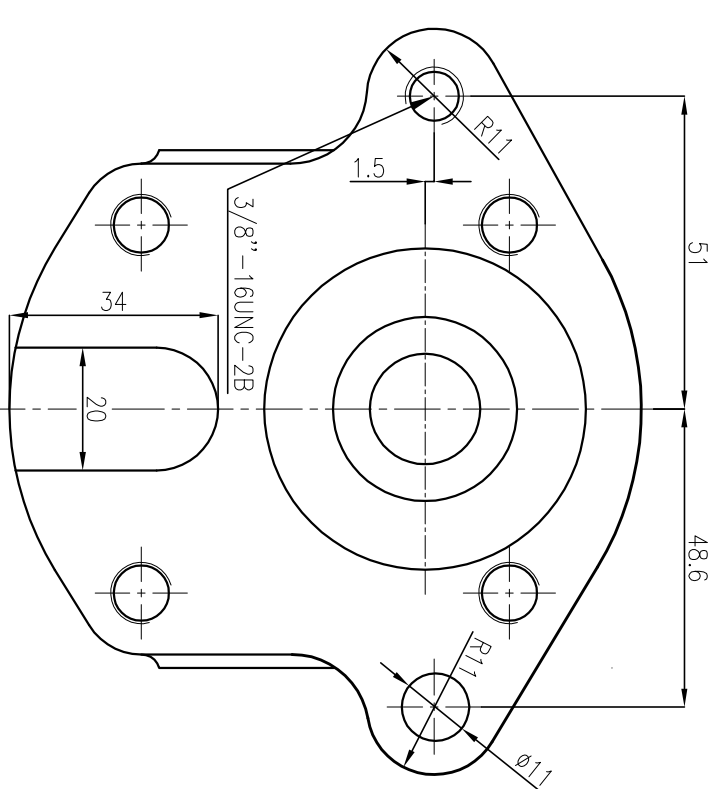
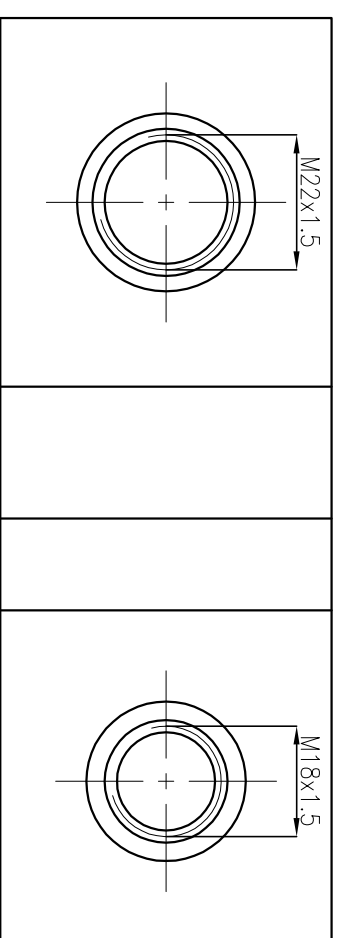
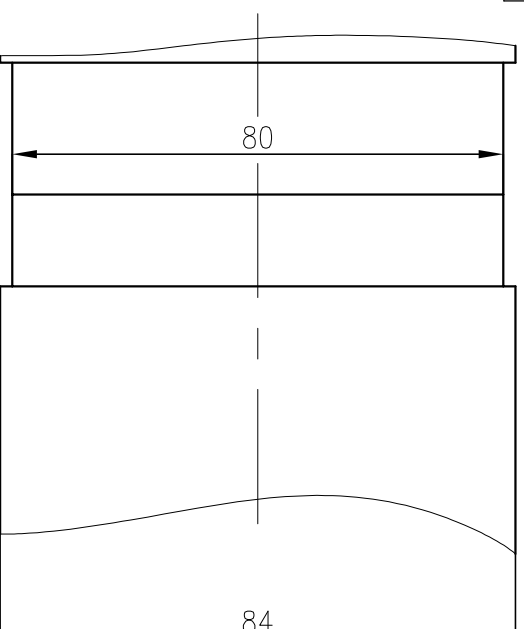


Strona tłoczenia
Gniazda gwintowe ISO 6149



PARAMETR	OZN	jm	SEKCJA PRZEDNIA	SEKCJA KOŃCOWA
Geometryczna objętość robocza	Vg	cm ³ /obr	11	8
WYDAJNOŚĆ NOMINALNA DLA	Q _{2n}	l/min	14.9	10.8
Nominalnej prędkości obrotowej	n _n	obr/min	1500	1500
Cisnienia nominalnego	p _n	MPa	25	25
Cisnienia na wejściu	p ₁	MPa	0	0
Lepkości kinematycznej cieczy	v _n	mm ² /s	36	36
Moc maksymalna przy parametrach nominalnych	P ₁	kW	7.8	5.6
Nominalna dokładność filtrowania		mm	0.02	0.02
Cisnienie chwylowe	p _c	MPa	28	28
Cisnienie szczytowe	p _s	MPa	30	30
Charakter pracy przy ciśnieniu nominalnym			ciągła	ciągła
Charakter pracy przy ciśnieniu chwilowym			max 30s	max 30s
Zakres lepkości cieczy roboczej		mm ² /s	8÷2000	8÷2000
Zakres temperatury cieczy roboczej		°C	-20÷80	-20÷80
Zakres prędkości obrotowej			800÷4000	800÷4000
Zalecana ciecz robocza: olej mineralny o dobrych własnościach smarnych o lepkości 37÷115 mm ² /s w danej temperaturze pracy				



Nazwa części:
Pompa zębata
wielostrumieniowa

Numer rysunku:
2PZW5U3-11X8-1

ACAD:
2PZW4U3_01
Symbol wyrobu:
2PZW4U3