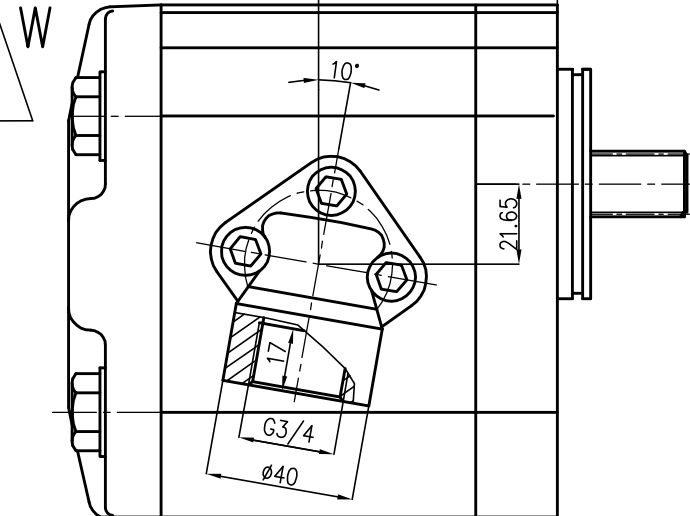
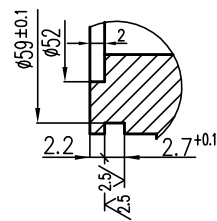


Podkładka 12S
SCHNOR

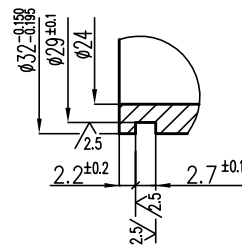
2xM12x140-10.9 PN-85/M-82101
Moment dokręcenia 90-95 Nm



Szczegół a



Szczegół b



Dane techniczne			
1	Geometryczna objętość robocza	V_g cm ³ /obr	35.5
2	Wydajność nominalna	Q_{2min} l/min	80
	przy: -nom. prędk. obrot.	n_n obr/min	2391
	-ciśnieniu nom.	p_n MPa	21
	-ciśnieniu na wejściu	p_1 MPa	0±0.01
	-lepkości cieczy	n mm ² /s	36
3	Moc max przy w/w param.	P_1 kW	35
4	Ciśnienie: -nominalne	p_n MPa	21
	-chwilowe	p_2 MPa	24
	-szczytowe	p_3 MPa	25
5	Ciśnienie na wejściu	p_1 MPa	-0.02 do +0.4
6	Kierunek obrotów:		lewy
7	Prędkość obrotowa: -max	n_{max} obr/min	3000
	-min	n_{min} obr/min	650
8	Charakter pracy przy ciśnieniu: -nominalnym		ciągła
	-chwilowym		krótkotrwała (max 30s)
9	Zakres lepkości cieczy roboczej	mm ² /s	10-600
10	Zalecana ciecz robocza: olej mineralny o dobrych własnościach smarnych o lepkości 37-115 mm ² /s w danej temperaturze pracy		
11	Nom. dokł. filtrowania cieczy roboczej	mm	0.020
12	Zakres temperatury cieczy roboczej	°C	-20 do +80

Pompa zębata 3PZ4-35,5-KS

Wytwórnia Pomp Hydraulicznych Sp. z o.o.
54-207 Wrocław, ul. Na Ostatnim Groszu 112

ERROR: syntaxerror
OFFENDING COMMAND: --nostringval--

STACK:

```
/Title  
( )  
/Subject  
(D:20091030090436+01'00' )  
/ModDate  
( )  
/Keywords  
(PDFCreator Version 0.9.5)  
/Creator  
(D:20091030090436+01'00' )  
/CreationDate  
(Wytwórnia Pomp Hydraulicznych)  
/Author  
-mark-
```