



WYTWÓRNIĄ POMP HYDRAULICZNYCH

54-207 Wrocław, ul. Na Ostatnim Groszu 112

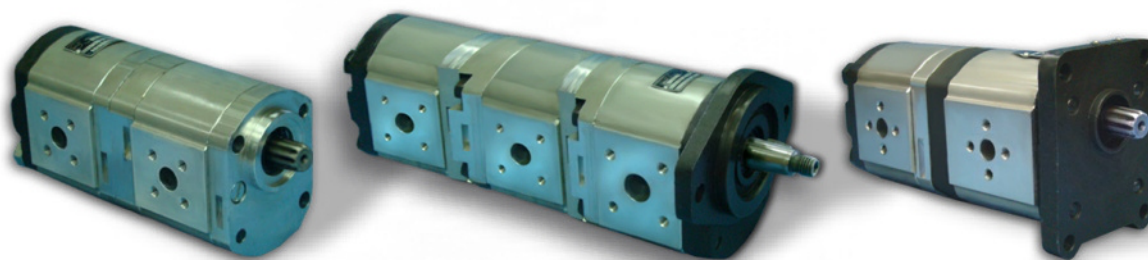
tel. 71/79-50-120, fax. 71/35-12-005; www.wph.pl; marketing@wph.pl



power of precision



Ciagniki rolnicze **Bobard, Carraro, Case-IH, David Brown, Deutz Fahr, Eicher, Farmer, Farmtrac, Foton, Fendt, Fiat, Fortschritt, Guldner, Hanomag, Holder, Hurlimann, John Deere, Lamborghini, Landini, Linder, Loizeau, Massey-Ferguson, McCormick, New Holland, Pronar Narew, Renault, Same, Steyr, Stoll, Zetor, Ursus.**



KATALOG POMP ZĘBATYCH HYDRAULICZNYCH

do maszyn rolniczych



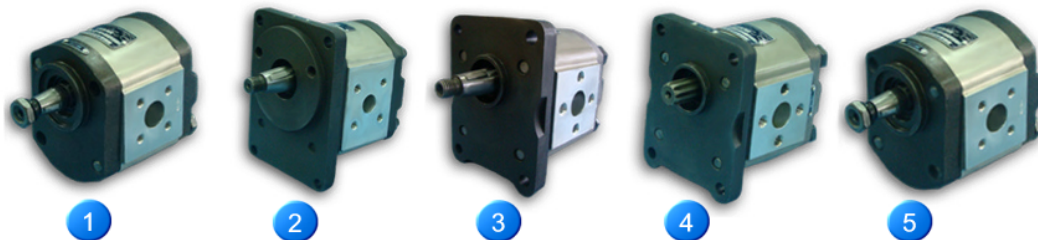
Zeskanuj ten kod aby pobrać
katalog na swoje urządzenie!

Spis treści

1. Bobard	str. 3
2. Carraro	str. 3
3. Case-IH	str. 4
4. Claas	str. 4
5. David Brown	str. 4
6. Deutz Fahr	str. 5-6
7. Eicher	str. 7
8. Farmer	str. 7
9. Farmtrac	str. 7
10. Foton	str. 7
11. Fendt	str. 8
12. Fiat	str. 9
13. Fortschritt	str. 10
14. Guldner	str. 10
15. Hanomag	str. 10
16. Holder	str. 11
17. Hurlimann	str. 11
18. John Deere	str. 11
19. Lamborghini	str. 12
20. Landini	str. 12
21. Linder	str. 13
22. Loizeau	str. 13
23. Massey-Ferguson	str. 13
24. McCormick	str. 13
25. New Holland	str. 14
26. Pronar Narew	str. 15
27. Renault	str. 15
28. Same	str. 16
29. Steyr	str. 17
30. Stoll	str. 17
31. Ursus	str. 17
32. Zetor	str. 18



WYTWÓRNA POMP HYDRAULICZNYCH



Zastosowanie Bobard

Typ ciągnika	Oznaczenie pompy	Oznaczenie WPH	Rysunek
M75	510 325 006	2PZ4-5,5/28-2-666	2
620; 621; M75; CC55; CC70	510 625 022	2PZ4-16/22-2-666	2
PX55	510 900 022	2PZW4-16X5,5-2-666	7
K30; K35; K40; K42	510 415 313	2PZ4-8/28-1-64P6	1
K42; M55	510 615 314	2PZ4-16/22-1-64P6	1
K53	510 615 010	2PZ4-16/22-2-646	5

Zastosowanie Carraro

Typ ciągnika	Oznaczenie pompy	Oznaczenie WPH	Rysunek
451.4; 481.4; 571.4; 581.4	510 525 311	2PZ4-11/28-1-666	2
321	510 525 009	2PZ4-11/28-2-666	2
450; 4500	510 625 315	2PZ4-16/22-1-666	2
451.4; 481.4; 571.4; 581.4	510 900 029	2PZW4-16X11-1-666	7
5500	510 525 313	2PZ4-11/28-1-775	3
7000	510 625 016	2PZ4-16/22-2-666	2
7700	510 525 344	2PZ4-11/28-1-775	3
4800	510 525 331 510 525 323	2PZ4-11/28-1-875	4



WYTWÓRNA POMP HYDRAULICZNYCH





WYTWÓRNA POMP HYDRAULICZNYCH



Zastosowanie Case-IH

Typ ciągnika	Ozn.pompy	Oznaczenie WPH	Rysunek
644, 744, 844S, 645, 745, 845, 743	510 415 301 510 415 303	2PZ4-8/28-1-64P6	1
C55, C64, C70, CS78, CS86, CS94 mit. MWM-motor		2PZW4-16x11-1-646	6
2120, 2130, 2140, 2150		2PZ4-16/22-1-875	4
956, 1056, 956XL, 1056XL	510 565 395	2PZW4B11-11X8-1	34
633, 733, 833, 644, 744, 844S, 645, 745, 845, 743	510 465 349	2PZW4B11-8X8-1	34
JX95 (2008r.); JX90(2008r); JX1070U; JX1080U; JX1085U (2008r); JX1090U; JX1095U; 1100U	510 765 301	2PZW4B7-22X14-1	24
JX60; JX70; JX80; Seria Quantum 56C; 65V; 75C; 75N; 75V; 85N; 85U; 95N; 95V	510 765 306	2PZW4B7-22X14-2	35

Zastosowanie Claas

Typ kombajnu	Ozn.pompy	Oznaczenie WPH	Rysunek
Dominator 80, 85, 100,105, 76, 86, 96, 106, 38, 48, 58, 68, 78, 88, 98, 108, 118, 130, 140, 150	656860	2PZW4C7-6,3x12,5-1	31
Commandor 112CS, 114CS, 115 CS, 116CS, 228CS	656860	2PZW4C7-6,3x12,5-1	31
Mega 202, 203, 204, 208, 218, 202II, 203II, 204II, 208II, 218II	656860	2PZW4C7-6,3x12,5-1	31
Typ ciągnika	Ozn.pompy	Oznaczenie WPH	Rysunek
Ares 550 rx	510 665 389	PZW4B8-20x11-1	20

Zastosowanie David Brown

Typ ciągnika	Ozn.pompy	Oznaczenie WPH	Rysunek
1200, 1210, 1212, 1390, 1410, 1412		2PZ4-11/28-1-775	3
1210, 1212, 1390, 1394, 1410, 1412, 1490, 1494, 1594, 1690, 1694		2PZ4-16/22-1-775	3
1390, 1394, 1490, 1494, 1594, 1690, 1694		2PZ4-20/18-1-775	3



WYTWÓRNA POMP HYDRAULICZNYCH





Zastosowanie Deutz Fahr			
Typ ciągnika	Oznaczenie pompy	Oznaczenie WPH	Rysunek
D2505, D3005 od roku prod. 1.66-12.66	510 410 303	2PZ4-8/28-1-666	9
D40L, D40S, D2505 i D3005 01/65-12/65 D4005, D4505, D5005 D6005 od 01/67-10/71 D9005 od 01/67-08/67 D7506 od 01/69-04/70	510 515 323 510 510 307 510 510 310 510 510 322	2PZ4-11/28-1-646	5
D2506 od 03/71-08/74 D5006 od 01/68-08/74 D4006 od 03/71-01/75 D6006 i D7006 od 01/70-08/74 D5506 od 06/69-08/74	510 515 333 510 512 302 510 515 306	2PZ4-14/28-1-646	5
D2506, 3006, 4006, 4506, 5006, 5206, 5506 D6006, 7006 D6206, 7206, D6806	510 510 313 510 512 307 510 615 317	2PZ4-11/28-1-646 2PZ4-14/25-1-646 2PZ4-16/22-1-646	5 5 5
D8006, 10006, 13006	510 615 317 510 615 333 510 665 382	2PZ4-16/22-1-646 2PZW4-16x11-1-646	5 6
D2807, 3607 4007, 4507, 4807, 5207, 6007, D6807	510 515 306 510 512 302	2PZ4-14/25-1-646	5
D6207, 6507	510 615 333 510 615 327	2PZ4-16/22-1-646 2PZ4-20/18-1-646	5 5
D6807	510 515 333 510 665 382	2PZ4-14/25-1-646 2PZW4-16x11-1-646	5 6
D6907	510 615 327	2PZ4-20/18-1-646	5
D7007, 7207, 7807	510 515 306 510 615 333 510 665 382	2PZ4-14/25-1-646 2PZ4-16/22-1-646 2PZW4-16x11-1-646	5 5 6
D4507, 4807C, 5207C, 6007C, 6807C	510 615 317	2PZ4-16/22-1-646	5
D6807C	510 665 382	2PZW4-16x11-1-646	6
D6207, 6507C, 6907C	510 615 327	2PZ4-20/18-1-646	5
D7007C, 7207C, 7807C	510 615 333	2PZ4-16/22-1-646	5
DX36V, DX50V, DX55V		2PZ4-11/28-1-646 2PZ4-14/25-1-646	5 5
DX80	510 665 382	2PZW4-16X11-1-646	6
DX85, DX90	510 765 332 510 665 366	2PZW4-20X14-1-846 2PZW4-16X14-1-646	11 6
DX86	510 665 382	2PZW4-20X11-1-646 2PZW4-16X11-1-646	6 6

DX92	510 665 382	2PZW4-16X11-1-646 2PZW4-20X11-1-646	6 6
DX110	510 765 332 510 665 366	2PZW4-20X14-1-846 2PZW4-16X14-1-646	11 6
DX120	510 665 366 510 765 332	2PZW4-16X14-1-646 2PZW4-20X14-1-846	6 11
DX145	510 765 332	2PZW4-20X14-1-846	11
DX160	510 715 310	2PZ4-20/18-1-846	10
DX230, 250	510 615 327	2PZ4-20/18-1-646	5
DX3.10SC, 3.10VC	510 615 333	2PZ4-16/22-1-646	5
DX3.10VC, 3.30VC, 3.50VC	510 515 306	2PZ4-14/25-1-646	5
DX3.10V, 3.30VFS, 3.50VFS	510 560 302	2PZW4-11X8-1-646	6
DX3.30SC, 3.50SC, 3.30VC, 3.50VC	510 615 327	2PZ4-20/18-1-646	5
DX3.60SC, 3.70SC	510 615 327 510 665 382	2PZ4-20/18-1-646 2PZW4-16X11-1-646	5 6
DX3.70VC	510 515 306 510 615 327 510 665 382	2PZ4-14/25-1-646 2PZ4-20/18-1-646 2PZW4-16X11-1-646	5 5 6
DX3.80SC, 3.90SC	510 615 327 510 665 382	2PZ4-20/18-1-646 2PZW4-16X11-1-646	5 6
DX3.90VC	510 515 306 510 615 327 510 665 382	2PZ4-14/25-1-646 2PZ4-20/18-1-646 2PZW4-16X11-1-646	5 5 6
DX4.10, 4.30	510 665 382	2PZW4-16X11-1-646	6
DX4.50, 4.70	510 665 382	2PZW4-20X11-1-646 2PZW4-16X11-1-646	6 6
DX6.10, 6.30, 6.31SE	510 665 366	2PZW4-16X14-1-646	6
DX6.10 6.30 6.31SE, 6.50	510 765 332	2PZW4-20X14-1-846	11
DX7.10	510 515 306 510 615 327 510 715 310	2PZ4-14/25-1-646 2PZ4-20/18-1-646 2PZ4-20/18-1-846	5 5 10
intrac 2002, 2003	510 615 333	2PZ4-16/22-1-646	5
intrac 2003, 2004	510 615 327	2PZ4-20/18-1-646	5
intrac 2004	510 665 382	2PZW4-16X11-1-646	6
Agrolux60, 70, F80, AgroPlus 60,70, 80		2PZ4-20/18-1-846	10
AgroStar 4.61, 4.71, 4.17, 4.47, 4.68, 4.78 AgroXtra4.57, 6.07 AgroPrima4.51, 4.56, 6.06 DX4.50, 4.70, 4.51, 4.71, 6.05, 6.06 AgroPrima4.51, 4.56, 6.06		2PZW4-20x11-1-646	6
AgroStar6.11, 6.31, 6.61, 6.08, 6.28, 6.38 AgroPrima6.16, AgroXtra6.17 DX85, 90, 110, 120, 145, 6.10, 6.30, 6.50, 6.16	510 765 336	2PZW4-20x16-1-846	11
AgroStart6.71, 6.81	510 765 033	2PZW4-20X8-2-875	13
SH300		2PZ4-11/28-1-866	12
M900, 1102, 1202 kombajn		2PZ4-14/25-1-646	5
2680, 2780 kombajn	510 560 302	2PZW4-11X8-1-646	6
4060, 4065, 4070 kombajn		2PZW4-14X8-1-646	6



WYTWÓRNA POMP HYDRAULICZNYCH



9



12



14



36



37

Zastosowanie Eicher

Typ ciągnika	Oznaczenie pompy	Oznaczenie WPH	Rysunek
EM2008		2PZ4-8/28-2-866 2PZ4-11/28-2-866	12 12
550P, 554PS, 565-566PS, 3423S		2PZ4-16/22-1-666	9
3018		2PZ4-20/18-1-866	12

Zastosowanie Farmer

Typ ciągnika	Oznaczenie pompy	Oznaczenie WPH	Rysunek
F4 6258; F4 7258		2PZW4C1-25x10-1	14

Zastosowanie Farmtrac

Typ ciągnika	Oznaczenie pompy	Oznaczenie WPH	Rysunek
675/675 DT		2PZW4-20x11-2-575	36
84WD		2PZW4-20x11-2-575	36

Zastosowanie Foton

Typ ciągnika	Oznaczenie pompy	Oznaczenie WPH	Rysunek
FT80		2PZ4-16/22-1-78MC	37
824		2PZ4-14/25-1-78MC 2PZ4-16/22-1-78MC 2PZ4-20/18-1-78MC	37
904		2PZ4-14/25-1-78MC 2PZ4-16/22-1-78MC 2PZ4-20/18-1-78MC	37

**Zastosowanie Fendt**

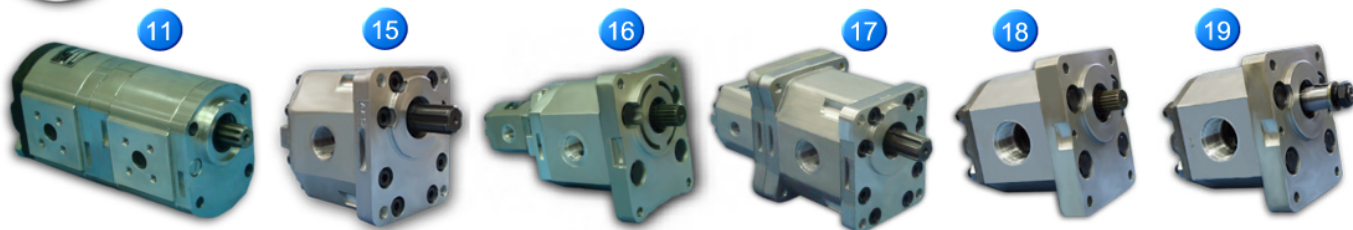
Typ ciągnika	Oznaczenie pompy	Oznaczenie WPH	Rysunek
Fix 2E (FL120/41) Farmer 1D Farmer 1E (FL131/41) F231GT ab Bj. 10/73	510 410 322 510 415 313	2PZ4-8/28-1-646	5
Farmer 3S (FW238) bis Bj. 12/67	510 510 304 510 510 312	2PZ4-11/28-1-646	5
102, 102S, 103, 103S, 104S, 104LS	510 610 323	2PZ4-16/22-1-646	5
105S, 105LS 106S, 106LS 108S, 108LS	510 512 304 510 515 333	2PZ4-14/28-1-646 2PZ4-16/22-1-646	5 5
Farmer 200S 200V, 203V, 203P	510 512 304	2PZ4-14/28-1-646 2PZ4-16/22-1-646	5 5
Farmer 270P, 270V 275V, 280P, 280S, 280V	510 665 335	2PZW4-16x11-1-646	6
303S, 303LS, 304S 304LS, 305, 305S 305LS, 306 306S, 306LS, 307 307S, 307LS, 308 308S, 308LS, 309 309S, 309LS, 310 310S, 310LS, 311 311LS, 311S, 312	510 665 381	2PZW4-16x14-1-646	6
Favorit 509, 510, 511, 512, 514, 515	510 620 307	2PZ4-16/22-1-646	5
Favorit 3S, (FW165), 4 (FW180), 610S, 611S, 612S, 614S, F225	510 510 304 510 510 312	2PZ4-11/28-1-646	5
Favorit 622LS, 626LS	510 615 005	2PZ4-20/18-2-646	5
600LS, 610LS, 611LS 612LS, 614LS, 615LSA	510 625 316	2PZ4-20/18-1-866	12
GT250, GT275, 610LS, 611LS, 612S, 612LS, 614S, 614LS, 615S, 615LS	510 615 326 510 615 333	2PZ4-16/22-1-646	5
F255, F275, F345, F360	510 615 318	2PZ4-20/18-1-646	5
GT380, F365, F370, F380	510 665 335	2PZW4-16x11-1-646	6
Favorit 611, 612, 614, 615	510 666 303	221PZW4C10-20x11x1,6-1	32

**Zastosowanie Fiat**

Typ ciągnika	Oznaczenie pompy	Oznaczenie WPH	Rysunek
466; 566; 666; 766; 580 680; 780; 880; 474; 640 750; 850; 570; 670; 350; 1300; 570V/F; 670F; 55.66V/F; 60.66V/F; 600ET.DT; 1000S; 1300S	510 425 011 510 425 032	2PZ4-8/28-2-775	3
440; 500S; 540S; 446; 70.66LP/F; 80.66F	510 425 309	2PZ4-8/28-1-775	3
880/5; 570V/F; 466; 666; 45.66; 55.66LP; 60.66P.F 70.66; 80.66; 55.46; 55.56; 70.56; 55.76VFDT; 70.76; 60.76VFDT; 80.76FFDT; 50.86V.VDT; 55.86FDT; 60.86FDT; 62.86FDT; 70.86FDT; 82.86; 480S; 60.93; 60.94-2RM; 480; 65.94-2RM; 480/8; 65.93; 72.93-2RM; 82.93-2RM; 82.93-4RM; 980; 670F; 566; 766; 55.66; 60.66; 65.66; 70.66LP/F; 80.66; 65.46; 60.56; 45.76V	510 525 011 510 525 046	2PZ4-11/28-2-775	3
1180; 1280; 1380; 1580; 1580T; 1880; 180.90; 140.90; 160.90; 130.90; 115.90H	510 325 308	2PZ4-5,5/28-1-775	3
SOM25; SOM35; 300; 415; 800; 420	510 425 011 510 425 032	2PZ4-8/28-2-775	3
SOM30B; 250; 350; 480S; 480/8; 470; SOM25R; 70C; 311; 312; 315; 400; 411; 415; 440; 446; 450; 450DT; 455; 460; 500SDT; 555; 540SDT; 650; 655; 715; 715DT; 850DT; OM850; AD18; FL8D7	510 425 309	2PZ4-8/28-1-775	3
SOM55; 550; 550DT; 750; 615; 750DT; 470SP; 474; 570; 570V/F; 670; 670F; 580; 680; 780; 880; 600DT; 612; 640; 650; OM45; OM35; 60M650; OM655	510 523 313 510 525 357	2PZ4-11/28-1-775	3
440; 440V; 446; 450; 540; 500S; 540S	510 525 046 510 525 011	2PZ4-11/28-2-775	3
466; 566; 666; 766; 45.66; 55.66; 65.66; 70.66; 80.66; 60.56; 70.56; 55.76VFDT; 60.76VFDT; 76.76; 80.76	510 525 348	2PZ4-14/25-1-775	3
880/5; 980; 1180; 1280; 640; 850; 850S; 55.90; 60.90; 65.90; 70.90; 85.90; 100.90; 115.90; 130.90; 140.90; 60.94DT; 65.94; 72.93; 82.93; 1000S	510 625 318	2PZ4-16/22-1-775	3
50.86V.VDT; 60.86FDT 6286FDT; 70.86; 82.86; 1380; 1580; 1880; 85.90; 115.90; 130.90; 140.90; 160.90; 72.94; 82.93; 88.93; 88.94	510 625 362 510 625 319	2PZ4-20/18-1-775	3
F100; F110; F115; F120; F130; F140; 1000; 1000DT; 1300; 1300S; 1300DT	510 625 063	2PZ4-20/18-2-775	3



WYTWÓRNA POMP HYDRAULICZNYCH



Zastosowanie Fortschritt

Typ ciągnika	Oznaczenie pompy	Oznaczenie WPH	Rysunek
E512	A16L TGL 10859 A25L TGL 10859	PZ2-K-16/DL PZ2-K-25/DL1	15 15
E514 (nowy)	16/20.1-140x2,5/20.0-160 TGL 37069	PZW3-16/20x2,5/20-1-233	16
E514 (stary)	C25-2L/A4L TGL 10859		17
E517	10/20.0-220 TGL 37069 20/20.0-220 TGL 37069	PZ3-10/20-2-233 PZ3-20/20-2-233	18 18
E524	20/20.1-140x4/16.0-160 TGL 37069	PZW3-20/20x4/16-1-233	17
E516	A10R TGL 10859 A25R TGL 10859	PZ2-K-10/DP PZ2-K-25/DP1	15 15
E525	HY/ZFF511/14+4R206 Bosch	2PZW4-14x4-2-846	11
E527	HY/ZFF511/14+4R206 Bosch	2PZW4-14x4-2-846	11
Ciągnik ZT-323	16/16.0-110 TGL 37069	PZ3-16/16-1-133	19

Zastosowanie Guldner

Typ ciągnika	Oznaczenie pompy	Oznaczenie WPH	Rysunek
G25, G40		2PZ4-11/28-2-866	12
G45, G50, G60, G75		2PZ4-16/22-2-866	12

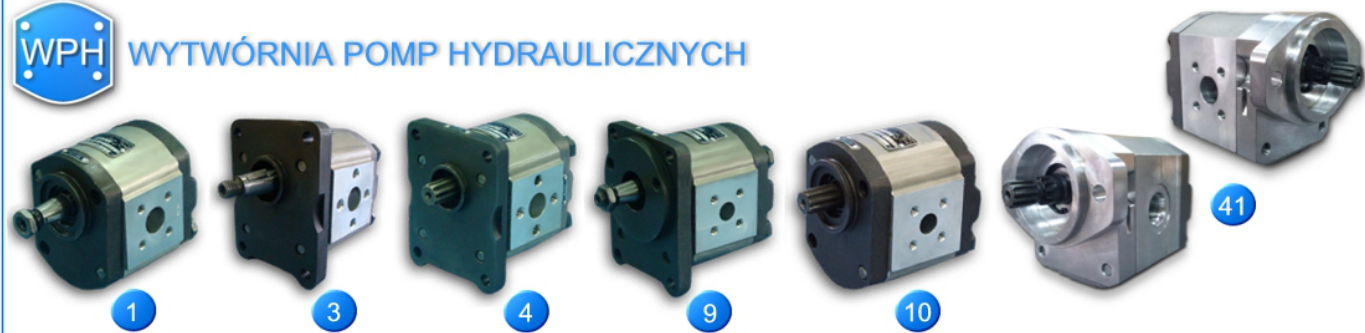
Zastosowanie Hanomag

Typ ciągnika	Oznaczenie pompy	Oznaczenie WPH	Rysunek
Granit 500 BJ68	510 415 005	2PZ4-8/28-2-64P6	1
Granit 501; 500E; Robust 900; Granit 500 BJ65	510 415 313 510 415 311 510 415 325	2PZ4-8/28-1-64P6	1
Brillant 500; 600; 701A	510 625 315	2PZ4-16/22-1-666	9
Favorit 500	510 525 311	2PZ4-11/28-1-666	9



WYTWÓRNA POMP HYDRAULICZNYCH





Zastosowanie Holder

Typ ciągnika	Oznaczenie pompy	Oznaczenie WPH	Rys.
A50, 55, 60, 65, L95	510 625 315	2PZ4-16/22-1-666	9
AG 3, 35		2PZ4-8/28-1-666	9

Zastosowanie Hurlimann

Typ ciągnika	Oznaczenie pompy	Oznaczenie WPH	Rys.
H355, H360, H370		2PZ4-8/28-1-666	9
H360, H466, H470, H480, H490, H5110		2PZ4-11/28-1-775	3
H360, H470, H480, H490, H5110		2PZ4-11/28-1-666	9
H468, H478, H488	510 615 038	2PZ4-16/22-2-846	10
H490		2PZ4-16/22-1-775	3
H496, H5116, H6136, H6170		2PZ4-20/18-1-875	4
H5110		2PZ4-16/22-1-666	9
H5110, H6160		2PZ4-20/18-1-775	3
H6130		2PZ4-16/22-1-875	4
H6160, H160		2PZ4-14/25-1-666	9

Zastosowanie John Deere

Typ ciągnika	Oznaczenie pompy	Oznaczenie WPH	Rys.
3.10; 5.10; 6.10; 7.10	510 415 313	2PZ4-8/28-1-64P6	1
3.10; 5.10; 6.10; 7.10; 9.10; 8.10; 9.20; 9.30; 10.20	510 515 310	2PZ4-11/28-1-64P6	1
8.20; 10.20	510 615 314	2PZ4-16/22-1-64P6	1
Seria 6000; 6100SE; 6200SE; 6300SE; 6400SE		3PZ4C14-28/22-2	41
Seria 6010; 6010 (CCLS); 6010SE; 6110 (Europa)(CCLS); 6110SE; 6210 (Europa)(CCLS); 6210SE; 6310 (Europa)(CCLS); 6310SE; 6410 (Europa)(CCLS); 6410SE; 6510 (CCLS); 6510SE; 6610 (CCLS); 6610SE		3PZ4C14-28/22-2	41
Seria 6020; 6020 (4045D)(CCLS); 6020(4045T)(CCLS); 6020SE(4045D); 6020SE (4045T); 6120 (Europa)(CCLS); 6120SE; 6220 (Europa)(CCLS); 6220SE, 6320(Europa)(CCLS); 6320SE(4045H); 6320SE (4045T); 6420 (Europa)(CCLS); 6420SE; 6520 (6068D)(CCLS); 6520 (6068H)(CCLS); 6520 (6068T)(CCLS); 6520SE (6068D); 6520SE (6068H); 6520SE (6068T); 6620SE (6068H); 6620SE (6068T)		3PZ4C14-28/22-2	41
Seria 6030; 6130 (CCLS); 6230 (Europa)(CCLS); 6330 (Europa)(CCLS); 6430 (Europa)(CCLS); 6530 (CCLS); 6630 (CCLS); 6830 (CCLS); 6930 (CCLS);		3PZ4C14-28/22-2	41

**Zastosowanie Lamborghini**

Typ ciągnika	Oznaczenie pompy	Oznaczenie WPH	Rysunek
A184, R235, R235S, 470, R483		2PZ4-8/28-1-666	9
A183, R235, 503DT, R503S, 603		2PZ4-8/28-1-666	9
R235, R235S, R483		2PZ4-8/28-1-866	12
A182, 583, 653, 654, 683, 684, 684DT, R684F, 754, 784, 854, 904, 955		2PZ4-11/28-1-775	3
A182, A184, 583, 653, 654, 683, 684, 754, 754DT, 784, 784DT, 854, 904, 955		2PZ4-11/28-1-875	4
A182, A184, 583, 653, 654, 683, 684, 754, 754DT, 784, 784DT, 854, 904, 955		2PZ4-11/28-1-875	4
603DT, R603S, 654, 684, 754, 854		2PZ4-8/28-1-666	9
653DT, R653F		2PZ4-11/28-2-866	12
654DT, 683D, R854, R955, 1156		2PZ4-11/28-1-775	3
754, 854, 854DT, 955DT, 1056, 1256, 1356		2PZ4-16/22-1-775	3
774, 874, Formular 105, -94, Premium 850, 950, 1050, 1060, 774GD, 874GD, Formular 115, 135		2PZ4-16/22-2-846	10
956, 1106, 1306T, 1706T, 1556, 1256, 1356, 3056, 1506, 6170		2PZ4-20/18-1-875	4
956, 1106, 1306, 1356, 1506, 1556, 1706, R105, 6170, 1456		2PZ4-11/28-2-875	4
A183, 1206, 1056, R1056DT, 1256DT, 1156, 1356, 1356DT, 1556, 1556DT		2PZ4-16/22-1-875	4
1156, 1356, 1556		2PZ4-20/18-1-875	4

Zastosowanie Landini

Typ ciągnika	Oznaczenie pompy	Oznaczenie WPH	Rysunek
2500, 6830, 7830, 8830, 6840, 7550, 8550, 6500, 7500, 8500, 6860, 7860, 8860, 6870, 7870, 8870, 6880, 7880, 8880, 9880	510 525 042	2PZ4-16/22-2-775	3
Large 10000, 13000 C75, C85, C95		2PZ4-20/18-1-775	3
383, 387, 393, 397, 1014, 1134		2PZ4-20/18-1-775	3



WYTWÓRNA POMP HYDRAULICZNYCH



3



5



12



20



21

Zastosowanie Lindner

Typ ciągnika	Oznaczenie pompy	Oznaczenie WPH	Rysunek
320, 350SA, 550SA, 620SA, 450	510 420 006	2PZ4-8/28-2-866	12
320SA, 1450		2PZ4-11/28-2-866	12
420SA, 420A, 1650, 1650A, 1700A	510 620 006	2PZ4-16/22-2-866	12

Zastosowanie Loizeau

Typ ciągnika	Oznaczenie pompy	Oznaczenie WPH	Rysunek
L35; 640	510 515 309	2PZ4-11/28-1-646	5
L35	510 415 316	2PZ4-8/28-1-646	5
L35; 640D	510 615 317	2PZ4-16/22-1-646	5

Zastosowanie Massey-Ferguson

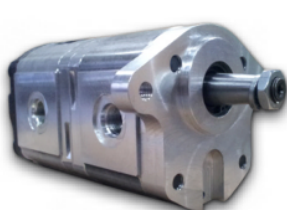
Typ ciągnika	Oznaczenie pompy	Oznaczenie WPH	Rysunek
154F, 154V, 164F, 164S, 164V, 175S, 254, 354VSF, 284SF, 374VSF, 384SF, 394SF		2PZ4-8/28-1-775	3
174F, 174S, 174V, 184F, 184S, 184V, 194F, 195S, 194V		2PZ4-20/18-1-775	3
1014		3PZ4-32/28-1-775	3
1102S, 1132		2PZ4-20/18-1-866	12
3050, 3060, 3065, 3070, 3080, 3085, 3090, 3095, 3100, 3115, 3120, 3125, 6130	510 665 389	2PZW4B8-20X11-1	20
2080, 2085, 2620, 2640, 2645, 2680, 2685, 2720, 2725, 3600, 3630, 3645, 3680, 3690, 8110, 8600		PZW4C2-20X8-1	21

Zastosowanie McCormick

Typ ciągnika	Oznaczenie pompy	Oznaczenie WPH	Rysunek
C-Max 60; 75/85; 95/105	510 365 315	2PZW4C12-6,3X14-1	38
F70; F75; F80; F90; F95; F100; F105; V75; V80; V85	510 465 362	2PZW4C11-8X14-1	



WYTWÓRNA POMP HYDRAULICZNYCH



38



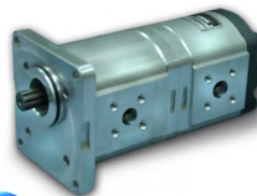
3



24



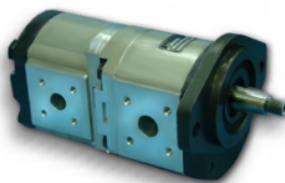
35

**Zastosowanie New Holland**

Typ ciągnika	Oznaczenie pompy	Oznaczenie WPH	Rysunek
TN55, TN60, TN65, TN70, TN75, TN80, TN90, TN95	A25X	2PZ4-11/28-1-775	3
TL70, TL80, TL90, TL100, TM115, TM120, TM125, TM130, TM140, TN55, TN60, TN65, TN70, TN75, TN80, TN90, TN95		2PZ4-20/18-2-775	3
70C, 70.66; 80.66; 250 350, 470, 480S, 311, 312, 400, 411 415, 440, 446, 450DT, 450, 455, 500SDT, 500S, 460, 555, 540SDT, 540S, 650, 655, 715DT, 715, 850DT		2PZ4-8/28-1-775	3
300, 411, 415, 420, 800	C18X	2PZ4-8/28-2-775	3
400, 450, 500, 540, 55	A18X	2PZ4-8/28-1-775	3
400, 500, 500S, 440, 440V, 540, 540S, 350, 450, 450S, 570V, 670F, 480, 480S, 880, 980, 445, 446, 466, 566, 666, 766	C25X	2PZ4-11/28-2-775	3
550, 550DT, 650, 750, 474, 470SP, 570, 670, 670F, 580, 680, 780, 880, 600DT, 612, 615, 640, 55.46; 65.46; 60.66; 62.86; 72.86; 82.86	A25X	2PZ4-11/28-1-775	3
100-55; 3010S; 3435; 3830, 3935; 4010S; 4030; 4135, 4230; 4430; 45-66S; 50-66S; 50-86; 50-86S; 5010S; 55-56; 55-56S; 55-86; 55-86S; 56-66S; 60-56; 60-66S; 60-86S; 62-86; 65-56; 65-66S; 70-56; 70-66S; 70-86; 70-86S; 72-86; 80-66S; 82-86; TK65F; TK65V	A31X	2PZ4-16/22-1-775	3
600; 640; 650; 750; 850; 1000; 1300; 580; 680; 780	C18X	2PZ4-8/28-2-775	3
1180; 1280; 1380; 1580; 1880	A42X	2PZ4-20/18-1-775	3
F100; F110; F115; F120; F130, F140; L60; L65; L75; L85; L95, M100; M115; M135; M160	C42X	2PZ4-20/18-2-775	3
85.90; 90.90; 100.90; 110.90; 115.90; 140.90; 160.90; 180.90; 50.86; 55.86; 60.86; 62.86; 70.86; 72.86; 82.86; 72.93; 72.94; 82.93; 82.94; 88.93; 88.94	A42X	2PZ4-20/18-1-775	3
55/66; 60/66	C18X	2PZ4-8/28-2-775	3
55.46; 60.46; 65.56; 70.56; 45.66; 55.66; 65.66; 60.66; 70.66; 80.66; 45.76; 55.76; 60.76; 70.76; 80.76; 72.76; 50.86; 55.86; 60.86; 62.86; 70.86; 82.86; 60.93; 65.93; 60.94; 65.94; 72.93; 82.93	C25X	2PZ4-11/28-2-775	3
4030, 4230, 4430	A25X	2PZ4-11/28-1-775	3
4635, 4835, 5635, 6635, 7635, 8160, 8260, 8360	C42X	2PZ4-20/18-2-775	3
TL100A	517 765 301	2PZW4B7-22X14-1	24
T4000, T4020, T4030; (deluxe); T4000F; T4030F; T4040F; T4050F; T4000N; T4030N; T4040N; T4050N; T4000V; T4020V; T4030V; T4040V; T4050V; TD5010; TD5020; TD5030	517 765 306	2PZW4B7-22X14-2	35



20



22



23

Zastosowanie Pronar Narew

Typ ciągnika	Oznaczenie pompy	Oznaczenie WPH	Rysunek
Zefir 85		2PZ4B5-14-2 2PZ4B5-20-1	26 26
P75112; P75122		2PZW4B7-22x14-1	24
P67150; P98140		2PZ4B6-22-1	27
P5 (z silnikiem Iveco)		2PZW4B6-25x14-1	25
P5 (z silnikiem Perkins)		2PZW4B4-25x14-2	28

Zastosowanie Renault

Typ ciągnika	Oznaczenie pompy	Oznaczenie WPH	Rysunek
95.14; 110.14; 113.14; 120.14; 133.14; 145.14; 110.54; 120.54 (R79A-S); 133.54; 155.54	510 665 093	2PZW4-C4-16X11-2	22
Ares 610, 620, 630, 640, 540RX, 550RX	510 665 389	2PZW4B8-20X11-1	20
Ergos 85-105; Cergos 340, 330, 350, 85X, 95; Ceres 65, 75, 85, 95, 75X, 85X, 95X	510 765 347	2PZW4-C5-22X11-1	22
61,12; 61,14RS; 65,12; 65,14LS; 65,32; 68,12; 75,12; 75,14LS; 75,32; 68,14RS; 65,34 MA/MS/MX; 75,34 MA/MS/MX 94; 421; 461; 461S/M; 462; 501; 501,4; 551/S; 551,4; 556; 556S; 601,4; 651; 651,4/S; 652; 656; 656S; 681; 681T; 681S; 751; 751S; 752; 752,4; 781; 781,4S; 782.4; 851.4; 891S	510 565 323	2PZW4-C3-16X8-1	23
68.14RS; 75.14; 80.14; 103.14; 106.14SP; 113.14TX; 103.12; 113.12; 103.16; 120.16; 133.16; 120.54TX;	510 565 038 510 665 065	2PZW4-C4-16X8-2	22



24



25



26



27



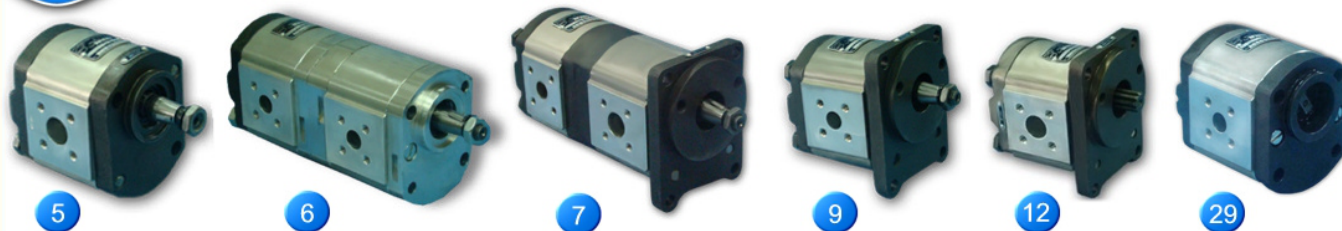
28

**Zastosowanie Same**

Typ ciągnika	Oznaczenie pompy	Oznaczenie WPH	Rysunek
Antares 100; 110, 130 Galaxy 170, Hercules 160 Laser 90, 100, 110, 130, 150		2PZ4-20/18-1-875	4
Antares 100, 110, 130 Explorer 90II		2PZ4-20/18-2-846	10
Aurora 45, Delfino 35, Ranger 45		2PZ4-11/28-1-866	12
Aurora 45, Delfino 35, Falcon 50 Ranger 45, V35, V45, V60		2PZ4-8/28-1-866	12
Bufalo 130, Centauro 70, 70SP Centurion 75SP, Laser90, 100, 110, 130, 150; Galaxy 170 Leopard 90, 90DT, Mercury 85SP		2PZ4-11/28-2-875	4
Centurion 75, Herkules 160, Jaguar 95, Leopard 85, 90DT, Mercury 85, Panther 95, Tiger Six 105		2PZ4-20/18-1-875	4
Buffalo 130, Condor 55	510 410 303	2PZ4-8/28-1-666	9
Centauro 70, Centaurion 75, Jaguar 95, Leopard 85/85, 90 Mercury 85, Taurus 60 Minitaurus 60, Tiger Six 105	510 410 303	2PZ4-8/28-1-666	9
Centauro 70, Centurion 75, Leopard 75C, Mercury 85, Solar 60, Trident 130 Chenillard		2PZ4-14/25-1-875	4
Centurion 75		2PZ4-16/22-1-775	3
Corsaro syn		2PZ4-16/22-1-875	4
Explorer 55, 60, 065, 70, 75, 80, 90, 60II, 70II, 80II, 90II	510 415 337	2PZ4-8/28-1-846	10
Explorer 55, 60, 65, 70, 75, 80, 90		2PZ4-14/25-1-846	10
Leopard 85, 90		2PZ4-20/18-1-775	3
Mercury 85, minitaurus 60, Panther 95, Saturn, Taurus 60 Tiger Six 105 Trident		2PZ4-20/18-1-875	4
Silver 80, 90, 100.4, 100.6		2PZ4-16/22-2-846	10
Titan 145, 160, 190		2PZ4-20/18-1-875	4



WYTWÓRNA POMP HYDRAULICZNYCH



Zastosowanie Steyr

Typ ciągnika	Oznaczenie pompy	Oznaczenie WPH	Rysunek
110, 288, 450, 650, 650A, 760, 760A, 870		2PZ4-16/22-1-666	9
430		2PZ4-8/28-1-666	9
540, 545, 548, 548A		2PZ4-11/28-1-666	9
540A, 980A, 1100A		2PZ4-8/28-1-866	12
545, 548, 650, 658, 768, 8055	510 415 313	2PZ4-8/28-1-646	5
9078, 9083, 9086, 9094		2PZW4-16X11-1-646	6
T288, T290	510 625 315	2PZ4-16/22-1-666	9
760 Super	510 415 316	2PZ4-8/28-1-646	5
975	510 515 316	2PZ4-14/25-1-646	5
650-8170	510 615 315	PZW4-16-16RK	29

Zastosowanie Stoll

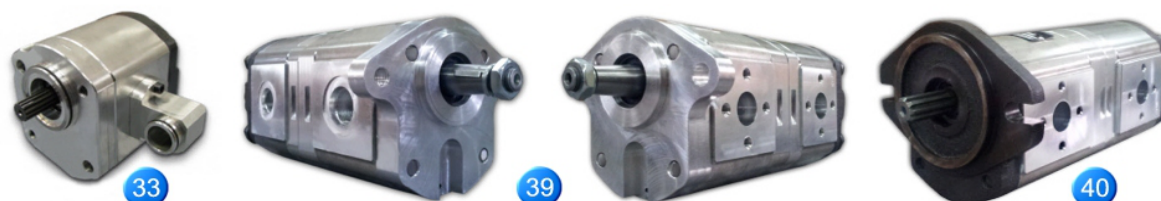
Typ kombajnu	Oznaczenie pompy	Oznaczenie WPH	Rysunek
V202		2PZW4-8x4-2-666	7

Zastosowanie Ursus

Typ ciągnika	Oznaczenie pompy	Oznaczenie WPH	Rysunek
1674		3PZ4-35,5KS	33
18014		2PZW4U2-22X16-1-E8X	40
8014		2PZW5U3-11X8-1	39



WYTWÓRNA POMP HYDRAULICZNYCH

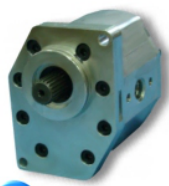




WYTWÓRNA POMP HYDRAULICZNYCH



5



30

Zastosowanie Zetor

Typ ciągnika	Oznaczenie pompy	Oznaczenie WPH	Rysunek
3340; 4340; 5340; 6340; 7340; 7540; 8540; 9540; 10540	53.420.910 (UC 20.02V) 54.420.920 (UD 20.02V)	PZ2-UC-20	30
Forterra	53.420.911 (UC 25.02V)	PZ2-UC-25	30
6245; 7245; 7745		2PZ4-16/22-1-646	5



s i ł a p r e c y z j i

WYTWÓRNA POMP HYDRAULICZNYCH

54-207 Wrocław, ul. Na Ostatnim Groszu 112
tel. 71/79-50-120; 123; 127; 131; 132; fax. 71/35-12-005
www.wph.pl; e-mail: marketing@wph.pl