



ROK ZAŁ. 1961

WYTWÓRNA POMP HYDRAULICZNYCH SP. Z O.O

54-207 Wrocław, ul. Na Ostatnim Groszu 112

tel. +48 71 79-50-120; fax +48 71 35-12-005

www.wph.pl; e-mail: marketing@wph.pl



Katalog kołnierzy pośrednich

PZ3E



Wrocław 2008

Spis treści:

Kołnierze PZ3E do pomp typu PZ3E-I-2, PZ3E-II-2, PZ3E-III-2 **str. 3**

Dane techniczne **str. 3**

Wymiary gabarytowo ofertowe **str. 4**

Kołnierze PZ3E do pomp typu PZ3-I-5; PZ3-II-5; PZ3-III-7; 1PZ4-7; 2PZ4-7; 3PZ4-7 **str. 6**

Dane techniczne **str. 6**

Wymiary gabarytowo ofertowe **str. 7**

Kołnierze pośrednie PZ3E

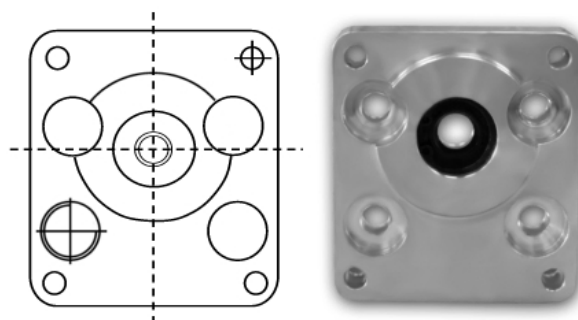
do pomp typu PZ3E-**I-2**, PZ3E-**II-2**, PZ3E-**III-2**

gdzie:

I, II, III oznacza pierwszą, drugą i trzecią grupę wielkości pomp

2 – pompy z płytą polską prostokątną

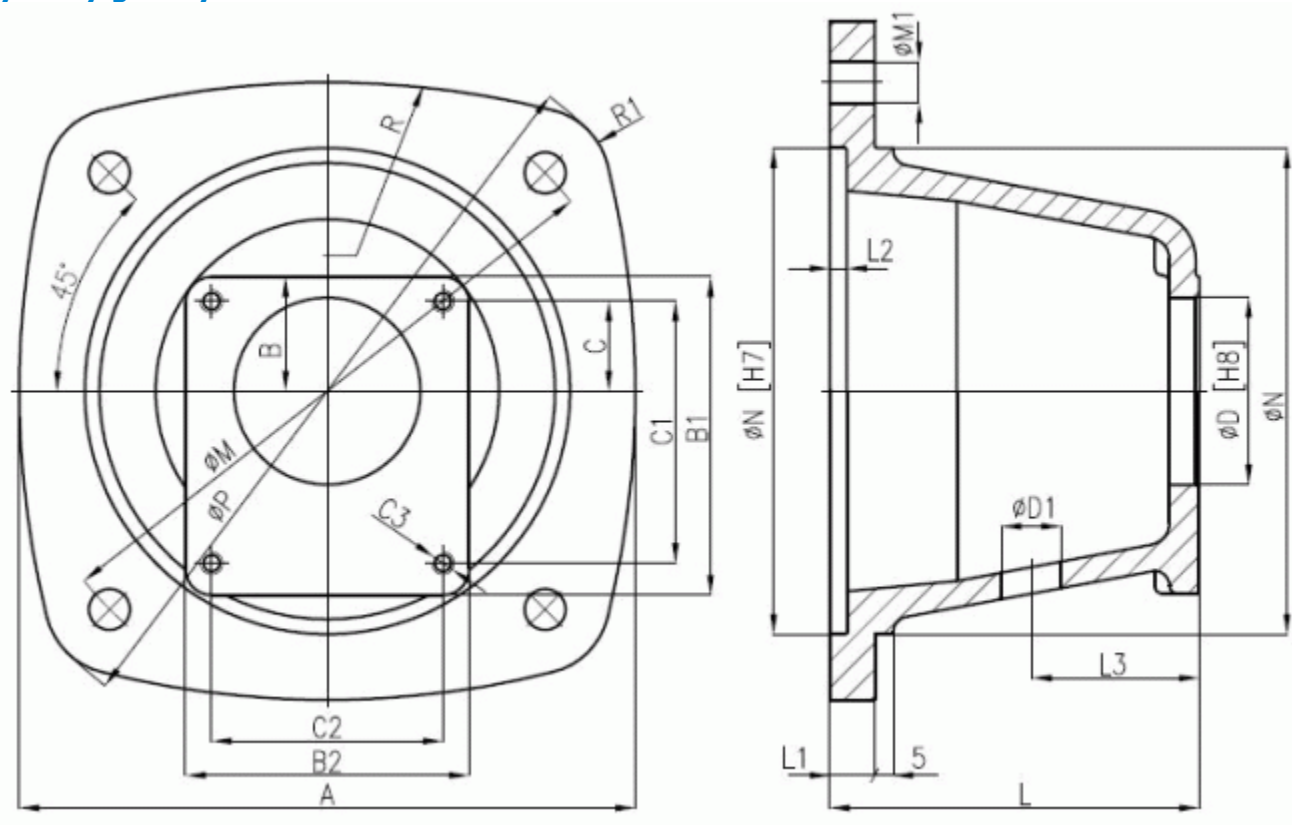
Płyta: polska prostokątna



Dane techniczne

Oznaczenie kołnierza pośredniego	Typ pompy	Silnik elektryczny		Wymiary kołnierza [mm]														BxB1xB2	CxC1xC2xC3	ØD	ØD1
		*Typ SŁg... SKg...	**Moc [kW]	Tarcza	L	L1	L2	L3	ØM	ØM1	ØN	ØP	R	R1	A						
PZ3E-130/2	PZ3-I-2	71-4A	0,25	FT115	71	10	4	45	115	9	95	-	-	-	Ø140	30,5x85x76 24x70x62xM6	Ø50	16			
PZ3E-121/2		71-4B	0,37		71	10	4	45	115	9	95	-	-	-	Ø140			16			
PZ3E-122/2		80-4A	0,55		89	12	4,5	45	165	11	130	198	250	20	165			16			
PZ3E-123/2		80-4B	0,75	89	12	4,5	45	165	11	130	198	250	20	165	16						
		90S-4	1,1	99	12	4,5	45	165	11	130	198	250	20	165							
		90L-4	1,5	99	12	4,5	45	165	11	130	198	250	20	165							
		100L-4 A	2,2	FF215	109	14	5	45	215	14	180	248	280	30				213			
		100L-4 B	3																		
		112M-4	4																		
PZ3E-221/2	PZ3-II-2	100L-4 A	2,2	FF215	109	14	5	48	215	14	180	248	280	30	213	45x126x100 33,25x105x82xM8	Ø80	18			
PZ3E-222/2		100L-4 B	3															18			
PZ3E-223/2		112M-4	4															FF265	135	15	5
		132S-4	5,5																		
		132M-4	7,5																		
		160M-4	11																		
		160L-4	15	FF300	165	16	6	48	300	18	250	347	510	36	286						
PZ3E-321/2	PZ3-III-2	132S-4	5,5	FF265	143	16	5	60	265	14	230	298	280	40	262	56x156x130 45,25x140x105xM10	Ø90	20			
PZ3E-322/2		132M-4	7,5															20			
PZ3E-323/2		160M-4	11	FF300	173	17	6	60	300	18	250	347	510	36	286			20			
		160L-4	15																		
			180M-4	18,5	FF300	177	17	6	60	300	18	250	347	510	36				286		
			180L-4	22																	

Wymiary gabarytowe ofertowe



- * **K** dla silników kołnierowych; **L** dla silników kołnierowo - łapowych,
- ** Moc podano dla silników 4 biegunowych, 1500 obr/min, 50Hz

Pompy PZ3 z płytą "2" (polska prostokątna)

PZ3 (I grupa)

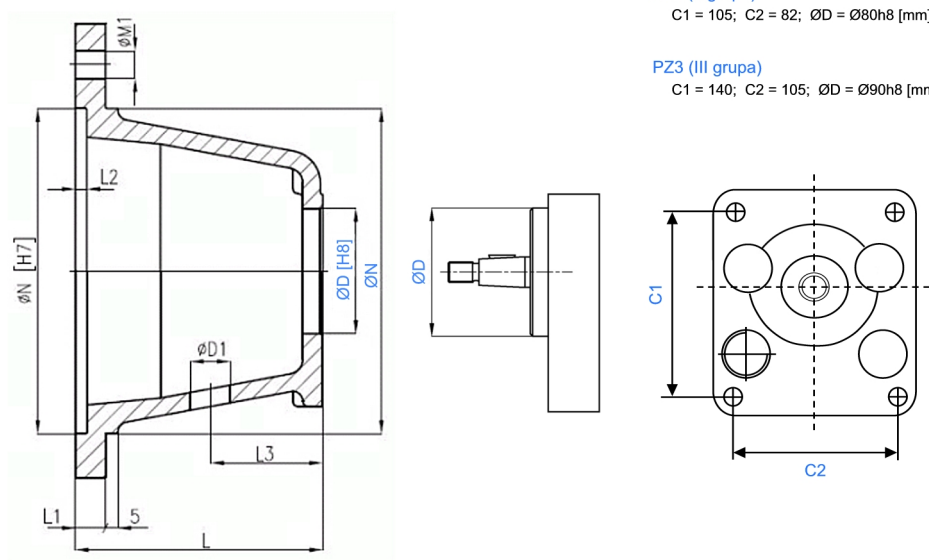
$C1 = 70$; $C2 = 62$; $\phi D = \phi 50h8$ [mm]

PZ3 (II grupa)

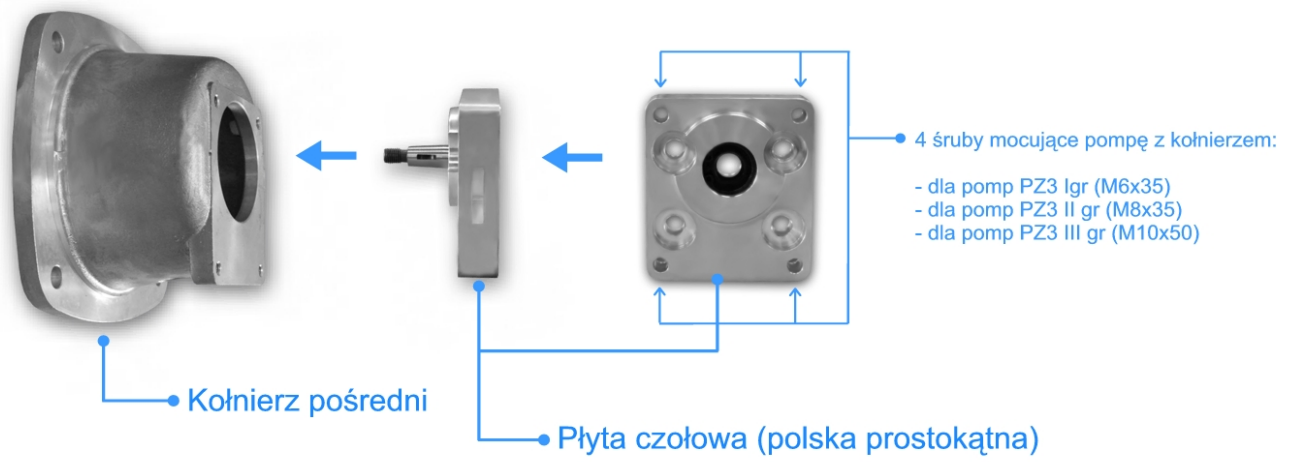
$C1 = 105$; $C2 = 82$; $\phi D = \phi 80h8$ [mm]

PZ3 (III grupa)

$C1 = 140$; $C2 = 105$; $\phi D = \phi 90h8$ [mm]



i Wizualizacja połączenia pompy z kołnierzem pośrednim



Kołnierze pośrednie PZ3E

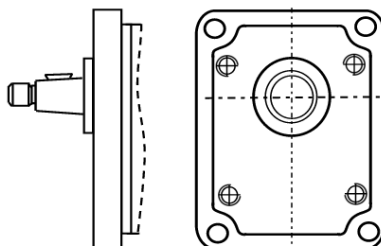
do pomp typu PZ3E-**I-5**, PZ3E-**II-5**, PZ3E-**III-7**, 1PZ4-**7**, 2PZ4-**7**, 3PZ4-**7**

gdzie:

I, II, III oznacza pierwszą, drugą i trzecią grupę wielkości pomp

5 i 7 – pompy z płytą europejską prostokątną

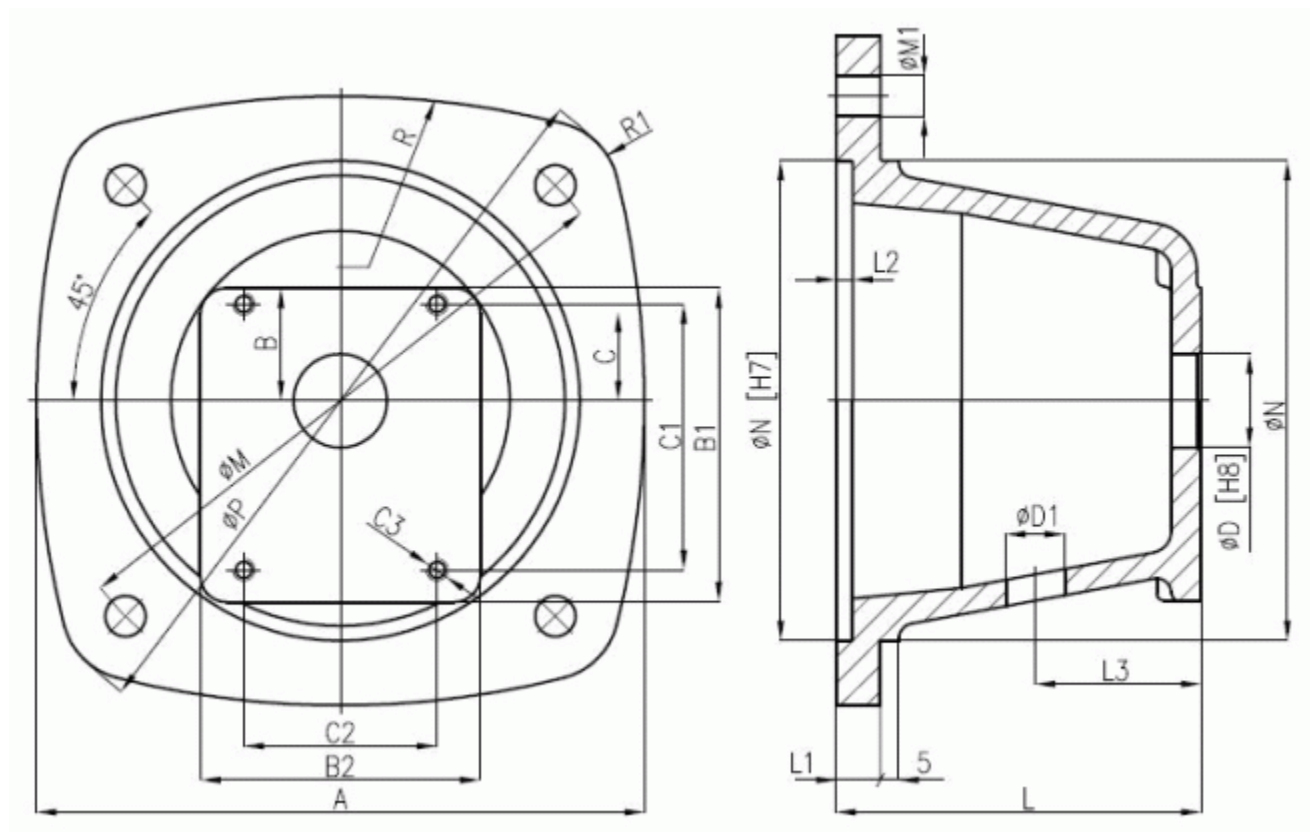
 Płyta: europejska prostokątna (7 do pomp PZ4)



Dane techniczne

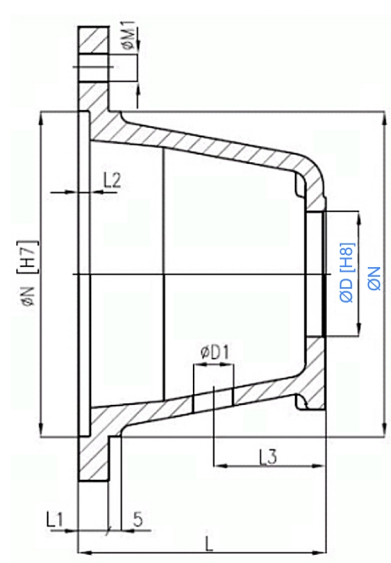
Oznaczenie kołnierza pośredniego	Typ pompy	Silnik elektryczny			Wymiary kołnierza [mm]															
		*Typ SLg... SKg...	**Moc [kW]	Tarcza	L	L1	L2	L3	ØM	ØM1	ØN	ØP	R	R1	A	BxB1xB2	CxC1xC2xC3	ØD	ØD1	
PZ3E-130/5	1PZ4-7 PZ3-I-5	71-4A	0,25	FT115	71	10	4	45	115	9	95	-	-	-	Ø140	30,5x85x76	26,2x72x52,4xM6	Ø25,4	16	
PZ3E-121/5		71-4B	0,37																16	
PZ3E-122/5		80-4A	0,55																16	
PZ3E-123/5		80-4B	0,75	FF165	89	12	4,5	45	165	11	130	198	250	20	165				16	
		90S-4	1,1	FF165	99	12	4,5	45	165	11	130	198	250	20	165					
		90L-4	1,5																	
		100L-4 A	2,2																	
		100L-4 B	3																	
		112M-4	4	FF215	109	14	5	45	215	14	180	248	280	30	213					
PZ3E-221/5	2PZ4-7 PZ3-II-5	100L-4 A	2,2	FF215	109	14	5	48	215	14	180	248	280	30	213	45x126x100	32,4x96,2x71,5xM8	Ø36,5	18	
PZ3E-222/5		100L-4 B	3																18	
PZ3E-223/5		112M-4	4																FF265	135
		132S-4	5,5																	
		132M-4	7,5																	
		160M-4	11																	
		160L-4	15	FF300	165	16	6	48	300	18	250	347	510	36	286					
PZ3E-321/7	3PZ4-7 PZ3-III-7	132S-4	5,5	FF265	143	16	5	60	265	14	230	298	280	40	262	56x156x130	42x128x98xM10	Ø50,8	20	
PZ3E-322/7		132M-4	7,5																20	
PZ3E-323/7		160M-4	11	FF300	173	17	6	60	300	18	250	347	510	36	286				20	
		160L-4	15																	
			180M-4	18,5	FF300	177	17	6	60	300	18	250	347	510	36					286
			180L-4	22																

Wymiary gabarytowe ofertowe



- * **K** dla silników kołnierowych; **L** dla silników kołnierowo - łapowych
- ** Moc podano dla silników 4-biegowych, 1500 obr/min, 50Hz

Pompy PZ3 i PZ4 z płytą "5" i "7" (europejska prostokątna)



PZ3 (I grupa, płyta 5) i 1PZ4 (płyta 7)

C1 = 52,4; C2 = 72; $\phi D = \phi 25,4f7$ [mm]

PZ3 (II grupa, płyta 5) i 2PZ4 (płyta 7)

C1 = 96,2; C2 = 71,5; $\phi D = \phi 36,5f7$ [mm]

PZ3 (III grupa, płyta 7) i 3PZ4 (płyta 7)

C1 = 128; C2 = 98; $\phi D = \phi 50,8f7$ [mm]

