



ROK ZAŁ.1961

WYTWÓRNIĄ POMP HYDRAULICZNYCH SP. Z O.O

54-207 Wrocław, ul. Na Ostatnim Groszu 112

tel. +48 71 79-50-120; fax +48 71 35-12-005

www.wph.pl; e-mail: marketing@wph.pl



Sprzęgła elastyczne PZ3E

Wrocław, czerwiec 2008

Spis treści:

Wprowadzenie ...	str.3
Budowa sprzęgieł elastycznych ...	str.3
Dane techniczne sprzęgieł do pomp PZ3 ...	str.4
Dane techniczne sprzęgieł do pomp PZ2 ...	str.4
Sprzęgła elastyczne do pomp PZ3 (pierwsza grupa) ...	str.5
Sprzęgła elastyczne do pomp PZ3 (druga grupa) ...	str.6
Sprzęgła elastyczne do pomp PZ3 (trzecia grupa) ...	str.6
Przykładowe oznaczenia sprzęgieł ...	str.7
Podstawowe wymiary ...	str.7

Wprowadzenie

Sprzęgła elastyczne służą do przenoszenia momentu obrotowego z wałka silnika elektrycznego na wałek pompy pompy zębatej PZ3. Wkładka z poliamidu kompensuje niewspółosiowość, tłumi drgania i obniża poziom hałasu.

Budowa sprzęgieł elastycznych

Sprzęgło elastyczne



Dane techniczne sprzęgieł do pomp PZ3

SPRZĘGŁA PZ3E								
Grupa pomp	Oznaczenie sprzęgła	Zabierak 1 (na pompę)	Cecha	Wkładka sprzęgła	Zabierak 2 (na silnik)	Cecha	Wkręt dociskowy wg: PN-92/M-82273	Otwór na wałek silnika [Ø]
I	PZ3E-010	PZ3E-161	E	PZ3E-150	PZ3E-164	1	M6x12-22H-Fe/0x	14
	PZ3E-011	PZ3E-161		PZ3E-150	PZ3E-165	2	M6x16-22H-Fe/0x	19
	PZ3E-012	PZ3E-161		PZ3E-150	PZ3E-166	3	M6x14-22H-Fe/0x	24
	PZ3E-013	PZ3E-161		PZ3E-150	PZ3E-167	4	M6x12-22H-Fe/0x	28
II	PZ3E-021	PZ3E-261	F	PZ3E-250	PZ3E-265	5	M8x22-22H-Fe/0x	28
	PZ3E-022	PZ3E-261		PZ3E-250	PZ3E-266	6	M8x16-22H-Fe/0x	38
	PZ3E-023	PZ3E-261		PZ3E-250	PZ3E-267	7	M8x14-22H-Fe/0x	42
III	PZ3E-031	PZ3E-361	G	PZ3E-250	PZ3E-266	6	M8x16-22H-Fe/0x	38
	PZ3E-032	PZ3E-361		PZ3E-250	PZ3E-267	7	M8x14-22H-Fe/0x	42
	PZ3E-033	PZ3E-362	H	PZ3E-350	PZ3E-365	8	M10x22-22H-Fe/0x	48
	PZ3E-034	PZ3E-362		PZ3E-350	PZ3E-366	9	M10x18-22H-Fe/0x	55

Dane techniczne sprzęgieł do pomp PZ2

SPRZĘGŁA PZ2E								
Wielkość pompy PZ2	Oznaczenie sprzęgła	Zabierak 1 (na pompę)	Cecha	Wkładka sprzęgła	Zabierak2 (na silnik)	Cecha	Wkręt dociskowy wg: PN-92/M-82273	Otwór na wałek silnika [Ø]
6,3 i 10	PZ2E-010	PZ2E-161	A	PZ3E-150	PZ3E-164	11	M6x12-22H-Fe/0x	14
6,3 i 10	PZ2E-011	PZ2E-161		PZ3E-150	PZ3E-165	12	M6x16-22H-Fe/0x	19
6,3 i 10	PZ2E-012	PZ2E-161		PZ3E-150	PZ3E-166	13	M6x14-22H-Fe/0x	24
6,3 i 10	PZ2E-013	PZ2E-161		PZ3E-150	PZ3E-167	14	M6x12-22H-Fe/0x	28
16 i 25	PZ2E-020	PZ2E-261	F	PZ3E-250	PZ3E-265	21	M8x22-22H-Fe/0x	28
16 i 25	PZ2E-021	PZ2E-261		PZ3E-250	PZ3E-266	22	M8x16-22H-Fe/0x	38
16 i 25	PZ2E-022	PZ2E-261		PZ3E-250	PZ3E-267	23	M8x14-22H-Fe/0x	42
40 i 63	PZ2E-023	PZ2E-262	2C	PZ3E-250	PZ3E-265	21	M8x22 i M8x18-22H-Fe/0x	28
40 i 63	PZ2E-024	PZ2E-262		PZ3E-250	PZ3E-266	22	M8x16 i M8x18-22H-Fe/0x	38
40 i 63	PZ2E-025	PZ2E-262	D	PZ3E-250	PZ3E-267	23	M8x14 i M8x18-22H-Fe/0x	42
40 i 63	PZ2E-030	PZ2E-361		PZ3E-350	PZ3E-365	31	M10x22 i M8x25-22H-Fe/0x	48
40 i 63	PZ2E-031	PZ2E-361		PZ3E-350	PZ3E-366	32	M10x18 i M8x25-22H-Fe/0x	55
40 i 63								

Sprzęgła elastyczne do pomp PZ3 (pierwsza grupa)

POMPA	SPRZĘGŁO		SILNIK	MOC [kW]
I GRUPA				
PZ3-1/20	010	PZ3E-161/150/164/M6x12	Slg 71-4A	0,25
	010	PZ3E-161/150/164/M6x12	Slg 71-4B	0,37
	011	PZ3E-161/150/165/M6x16	Slg 80-4A	0,55
	011	PZ3E-161/150/165/M6x16	Slg 80-4B	0,75
	012	PZ3E-161/150/166/M6x14	Slg 90-S4	1,1
PZ3-1,6/20	010	PZ3E-161/150/164/M6x12	Slg 71-4B	0,37
	011	PZ3E-161/150/165/M6x16	Slg 80-4A	0,55
	011	PZ3E-161/150/165/M6x16	Slg 80-4B	0,75
	012	PZ3E-161/150/166/M6x14	Slg 90-S4	1,1
	012	PZ3E-161/150/166/M6x14	Slg 90-L4	1,5
PZ3-2,5/20	010	PZ3E-161/150/164/M6x12	Slg 71-4A	0,25
	010	PZ3E-161/150/164/M6x12	Slg 71-4B	0,37
	011	PZ3E-161/150/165/M6x16	Slg 80-4A	0,55
	011	PZ3E-161/150/165/M6x16	Slg 80-4B	0,75
	012	PZ3E-161/150/166/M6x14	Slg 90-S4	1,1
	012	PZ3E-161/150/166/M6x14	Slg 90-L4	1,5
	013	PZ3E-161/150/167/M6x12	Slg 100L-4A	2,2
PZ3-4/16	011	PZ3E-161/150/165/M6x16	Slg 80-4A	0,55
	011	PZ3E-161/150/165/M6x16	Slg 80-4B	0,75
	012	PZ3E-161/150/166/M6x14	Slg 90-S4	1,1
	012	PZ3E-161/150/166/M6x14	Slg 90-L4	1,5
	013	PZ3E-161/150/167/M6x12	Slg 100L-4A	2,2
PZ3-6,3/12,5	011	PZ3E-161/150/165/M6x16	Slg 80-4A	0,55
	011	PZ3E-161/150/165/M6x16	Slg 80-4B	0,75
	012	PZ3E-161/150/166/M6x14	Slg 90-S4	1,1
	012	PZ3E-161/150/166/M6x14	Slg 90-L4	1,5
	013	PZ3E-161/150/167/M6x12	Slg 100L-4A	2,2
	013	PZ3E-161/150/167/M6x12	Slg 100L-4B	3,0

Sprzęgła elastyczne do pomp PZ3 (druga grupa)

POMPA	SPRZĘGŁO		SILNIK	MOC [kW]
II GRUPA				
PZ3-4/20	021	PZ3E-261/250/265/M8x20	Slg 100L-4B	3,0
PZ3-6,3/20	021	PZ3E-261/250/265/M8x20	Slg 100L-4A	2,2
	021	PZ3E-261/250/265/M8x20	Slg 100L-4B	3,0
	021	PZ3E-261/250/265/M8x20	Slg 112M4	4,0
PZ3-10/20	021	PZ3E-261/250/265/M8x20	Slg 100L-4A	2,2
	021	PZ3E-261/250/265/M8x20	Slg 100L-4B	3,0
	021	PZ3E-261/250/265/M8x20	Slg 112M4	4,0
	022	PZ3E-261/250/266/M8x16	Slg 132S4	5,5
PZ3-12,5/16	021	PZ3E-261/250/265/M8x20	Slg 100L-4A	2,2
	021	PZ3E-261/250/265/M8x20	Slg 100L-4B	3,0
	021	PZ3E-261/250/265/M8x20	Slg 112M4	4,0
	022	PZ3E-261/250/266/M8x16	Slg 132S4	5,5
PZ3-16/16	021	PZ3E-261/250/265/M8x20	Slg 100L-4B	3,0
	021	PZ3E-261/250/265/M8x20	Slg 112M4	4,0
	022	PZ3E-261/250/266/M8x16	Slg 132S4	5,5
	022	PZ3E-261/250/266/M8x16	Slg 132M4	7,5

Sprzęgła elastyczne do pomp PZ3 (trzecia grupa)

POMPA	SPRZĘGŁO		SILNIK	MOC [kW]
III GRUPA				
PZ3-12,5/20	031	PZ3E-361/250/266/M8x14	Slg 132M4	7,5
PZ3-16/20	031	PZ3E-361/250/266/M8x14	Slg 132M4	7,5
PZ3-20/20	031	PZ3E-361/250/266/M8x14	Slg 132S4	5,5
	031	PZ3E-361/250/266/M8x14	Slg 132M4	7,5
	032	PZ3E-361/250/267/M8x16	Slg 160M4	11,0
PZ3-25/20	031	PZ3E-361/250/266/M8x14	Slg 132S4	5,5
	031	PZ3E-361/250/266/M8x14	Slg 132M4	7,5
	032	PZ3E-361/250/267/M8x16	Slg 160M4	11,0
	032	PZ3E-361/250/267/M8x16	Slg 160L4	15,0
PZ3-32/16	031	PZ3E-361/250/266/M8x14	Slg 132S4	5,5
	031	PZ3E-361/250/266/M8x14	Slg 132M4	7,5
	032	PZ3E-361/250/267/M8x16	Slg 160M4	11,0
	032	PZ3E-361/250/267/M8x16	Slg 160L4	15,0
PZ3-40/16	031	PZ3E-361/250/266/M8x14	Slg 132S4	5,5
	031	PZ3E-361/250/266/M8x14	Slg 132M4	7,5
	032	PZ3E-361/250/267/M8x16	Slg 160M4	11,0
	032	PZ3E-361/250/267/M8x16	Slg 160L4	15,0
	033	PZ3E-362/350/365/M10x20	Slg 180M4	18,5

Przykładowe oznaczenia:

Sprzęgła zębatego przeznaczonego do pompy zębatej PZ3, odmiany 2 (ze stożkiem 1:10), wielkości 25 cm³/obrót i silnika elektrycznego o mocy 11 kW:

PZ3E-032

Powyższe sprzęgło składać się będzie z zabieraków: PZ3E-361 i PZ3E-267 (z wkrętem) oraz wkładki sprzęgła PZ3E-250.

Sprzęgła zębatego przeznaczonego do pompy zębatej PZ2, wielkości 25 l/min i silnika elektrycznego o mocy 5,5 kW:

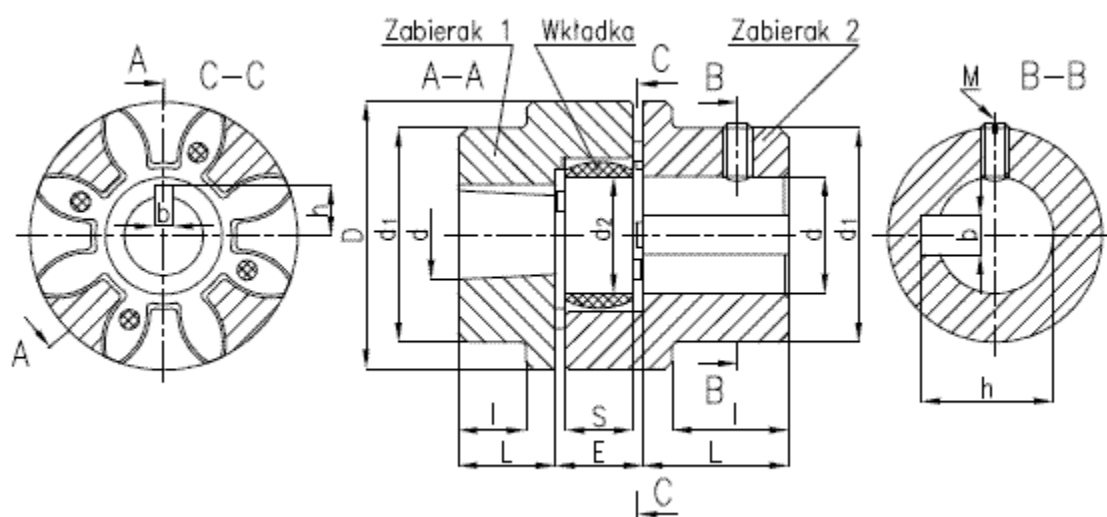
PZ2E-021

Powyższe sprzęgło składać się będzie z zabieraków: PZ2E-261 i PZ3E-266 (z wkrętem) oraz wkładki sprzęgła PZ3E-250.

Istnieje możliwość kompletowania sprzęgieł z podanych poniżej w tabeli zabieraków i wkładek o tej samej średnicy D. W tym przypadku należy podać oznaczenia 1-ego i 2-ego zabieraka oraz oznaczenie wkładki sprzęgła.



Podstawowe oznaczenia i wymiary



Podstawowe oznaczenia i wymiary elementów sprzęgieł zębatach elastycznych														
Momen t obr.	Oznaczenie zabieraka	Oznaczenie wkładki	Wymiary zabieraków i wkładek sprzęgieł											
			D	E	S	d	d ₁	d ₂	stożek	L	l	b	h ^{+0,2}	M
36 Nm	PZ2E-161	PZ3E-150	55	18 ^{+1,8}	14	17	44	24	1:10	24	18	4H10	9,6	-
	PZ3E-161					12	44		1:10	20	14	2,5H10	6,8	-
	PZ3E-161/S					9,7	24		1:8	16	9,5	2,4H10	5,7	-
	PZ3E-162/S3,15					17,3	35		1:8	22,4	16	3H10	9,7	-
	PZ3E-162/S4					17,3	35		1:8	22,4	16	4H10	9,7	-
	PZ3E-155					-	44		-	30	24	-	-	-
	PZ3E-164					14H7	32		-	22	16	5Js9	16,3	M6
	PZ3E-165					19H7	44		-	30	24	6Js9	21,8	M6
	PZ3E-166					24H7	44		-	30	24	8Js9	27,3	M6
	PZ3E-167					28H7	44		-	30	24	8Js9	31,3	M6
180 Nm	PZE-261	PZ3E-250	80	24 ^{+1,8}	18	17	60	37	1:10	23	15	4H10	9,7	-
	PZ2E-261					20	66		1:10	28	20	4H10	11,1	-
	PZ3E-261					18	66		1:10	18	10	4H10	10,4	-
	PZ3E-361					25	66		1:10	26,6	18	5H10	14,2	-
	PZ3E-261/S3,15					17,3	35		1:8	22,4	14	3,15H10	9,7	-
	PZ3E-261/S4					17,3	35		1:8	22,4	14	3H10	9,7	-
	PZ3E-361/S					22,1	49		1:8	27,6	19	4H10	12	-
	PZ2E-262					25H7	66		-	45	37	8Js9	28,3	M8
	PZ3E-255					-	66		-	45	37	-	-	-
	PZ3E-265					28H7	66		-	45	37	8Js9	31,3	M8
	PZ3E-266					38H7	66		-	45	37	10Js9	41,3	M8
	PZ3E-267					42H7	66		-	45	37	12Js9	45,3	M8
315 Nm	PZ3E-362	PZ3E-350	105	28 ^{+2,1}	21	25	88	48	1:10	26	14	5H10	14,2	-
	PZ3E-362/S					22,1	49		1:8	27,8	15	4H10	12	-
	PZ2E-361					25H7	68		-	50	38	8Js9	28,3	M8
	PZ3E-355					-	88		-	56	44	-	-	-
	PZ3E-365					48H7	88		-	56	44	14Js9	51,8	M10
	PZ3E-366					55H7	88		-	56	44	16Js9	59,3	M10

Więcej informacji znajdą Państwo na naszej stronie internetowej

www.wph.pl

Zapraszamy!

